



Publideco

- Sistema abatible resistente a la fuerza del viento.
- Panel en PVC de 4 mm de espesor.
- Tamaño Panel: 100 x 24 cm.
- Rotulación incluida en vinilo de corte a 1 color o en impresión a todo color.



SISTEMA ABATIBLE

REFERENCIA	PRECIO
764200020	

EN LA ROTULACIÓN DIGITAL DE ESTE PRODUCTO PUEDE ESCOGER ENTRE LOS DISEÑOS ESTÁNDAR POR EL MISMO PRECIO QUE LA ROTULACIÓN EN VINILO DE CORTE. DISEÑO PERSONALIZADO SE COBRARÁ A PARTE. (30 €/diseño, solo la primera vez)

Publideco con Marco

- Sistema abatible resistente a la fuerza del viento.
- Panel en PVC de 4 mm de espesor.
- Tamaño Panel: 100 x 24 cm.
- Rotulación incluida en vinilo a 1 color o en impresión digital a todo color.

DISEÑOS ESTÁNDAR PARA PUBLIDECOS



REFERENCIA	PRECIO
754085620M	

Publideco con marco



EN LA ROTULACIÓN DIGITAL DE ESTE PRODUCTO PUEDE ESCOGER ENTRE LOS DISEÑOS ESTÁNDAR POR EL MISMO PRECIO QUE LA ROTULACIÓN EN VINILO DE CORTE. DISEÑO PERSONALIZADO SE COBRARÁ A PARTE. (30 €/diseño, solo la primera vez)

IDEAL PARA LA COLOCACIÓN DE SU LOGO

Publideco II "LOGO"

- Sistema abatible resistente a la fuerza del viento.
- Panel en PVC de 4 mm de espesor.
- Tamaño Panel: 100 x 24 cm.
- Rotulación incluida en vinilo de corte a 1 color o en impresión digital a todo color.



SISTEMA ABATIBLE

REFERENCIA	PRECIO
754085620	

Juego de ventosas

INFORMACIÓN IMPORTANTE

El sistema de ventosas es un sistema de máxima adherencia, no es aconsejable aplicarlo sobre la pintura de coches con menos de 6 meses, ya que el vacío que efectúa sobre la superficie en pinturas frescas puede alterar su estado.

EN LA ROTULACIÓN DIGITAL DE ESTE PRODUCTO PUEDE ESCOGER LOS COLORES QUE USTED DESEE POR EL MISMO PRECIO QUE LA ROTULACIÓN EN VINILO DE CORTE. DISEÑO PERSONALIZADO SE COBRARÁ A PARTE. (30 €/diseño, solo la primera vez). *La colocación de su logo más un texto no tendrá coste adicional

OCCASION

Car Topper "SWING"

- Base magnética en plástico.
- Sistema abatible resistente a la fuerza del viento.
- Panel en PVC de 4 mm de espesor.
- Tamaño Panel: 70 x 20 cm.
- Tamaño Base: 15 x 50 x 7,5 cm.
- Rotulación incluida en vinilo.

REFERENCIA

PRECIO

764200051



DISEÑOS ESTÁNDAR PARA CAR TOPPER

BASE MAGNETICA

NUEVO

EN LA ROTULACIÓN DIGITAL DE ESTE PRODUCTO PUEDE ESCOGER LOS COLORES QUE USTED DESEE POR EL MISMO PRECIO QUE LA ROTULACIÓN EN VINILO DE CORTE. DISEÑO PERSONALIZADO SE COBRARÁ A PARTE.*

(30€/diseño, solo la primera vez). *La colocación de su logo más un texto no tendrá coste adicional

modelo 1

modelo 3

modelo 5

modelo 7

modelo 9

modelo 2

modelo 4

modelo 6

modelo 8

modelo 10





Car Topper

- Panel en PVC soldado en alta frecuencia.
- Fijación magnética resistente al viento.
- Tamaño Panel: 15 x 43 cm.
- Disponible en dos colores: BLANCO O PLATA
- Rotulación incluida.

COLOR	REFERENCIA	PRECIO
BLANCO	744080150	
PLATA	744130010	

EN LA ROTULACIÓN DIGITAL DE ESTE PRODUCTO PUEDE ESCOGER LOS COLORES QUE USTED DESEE POR EL MISMO PRECIO QUE LA ROTULACIÓN EN VINILO DE CORTE. DISEÑO PERSONALIZADO SE COBRARÁ A PARTE * (30€/diseño, solo la primera vez). *La colocación de su logo más un texto no tendrá coste adicional.

DISEÑOS ESTÁNDAR PARA CAR TOPPER

modelo 1	modelo 2
modelo 3	modelo 4
modelo 5	modelo 6
modelo 7	modelo 8
modelo 9	modelo 10



Car Topper "3 CARAS"

- Panel en PVC soldado en alta frecuencia.
- Fijación magnética resistente al viento.
- Tamaño Panel: 21 x 53 cm. cada cara.
- Diseño especial para 3 mensajes
- Rotulación incluida en vinilo de corte a 1 color o en impresión digital a todo color.

REFERENCIA	PRECIO
754085630	

POR SU TAMAÑO ES IDEAL PARA EXPOSICIONES EN EL INTERIOR DEL CONCESIONARIO



Car Topper "LOGO"

- Panel en PVC soldado en alta frecuencia.
- Fijación magnética resistente al viento.
- Tamaño Panel: 21 x 53 cm. cada cara.
- Diseño especial para logo o

- mensaje en 2 líneas
- Rotulación incluida en vinilo de corte a 1 color o en impresión digital a todo color.

REFERENCIA	PRECIO
754085650	

VENDEDORES 24 HRS

Kilometro 0



CARTEL MAGNÉTICO "PRIMO"

- Panel en PVC soldado en alta frecuencia.
- Fijación magnética resistente al viento.
- Tamaño Panel: 90 x 30 cm.
- Rotulación incluida.

REFERENCIA	1-9 unds	10-20 unds
734080100		



EN LA ROTULACIÓN DIGITAL DE ESTE PRODUCTO PUEDE ESCOGER LOS COLORES QUE USTED DESEE POR EL MISMO PRECIO QUE LA ROTULACION EN VINILO DE CORTE. DISEÑO PERSONALIZADO SE COBRARÁ A PARTE.* (30€/diseño, solo la primera vez)

*La colocación de su logo más un texto no tendrá coste adicional

**IDEALES PARA PRESENTAR NUEVOS MODELOS O
VENDER COCHES DE OCASION**

DISEÑOS ESTÁNDAR PARA "PRIMOS"



Banderín "Checker"

- De cuadros Gran Premio o Marcas
- Mástil flexible de Poliestireno 52 cm.
- Con fijación en ventana vehículo.
- Incluye banderín de Poliéster
- 46 x 29 cm resistente hasta 100 km/h.
- Ideal para eventos deportivos.

REFERENCIA	PRECIO
144210010	

BANDERINES STANDAR DE PAISES.
Y COLORES ROJO AMARILLO, AZUL Y VERDE. DESDE 5,50 €

BANDERÍN CHECKER

**También personalizados,
infórmese sin compromiso**

BANDERÍN SURF OCASIÓN**Banderín Surf Ocasión**

Banderín Ocasión estilo Surf.

En color azul o rojo.

Con mástil flexible.

Fijación en ventana del vehículo.

Tamaño: 82x28cm (incluido el mástil)

COLOR.	REFERENCIA	1-10 unds	+ de 10 unds
AZUL	01200001		
ROJO	01200002		





LONA INFORMATIVA

Lona de alta calidad con impresión a todo color. 120 x 50 cm.
Sistema de fijación a retrovisores mediante cordón elástico.
AHORA TAMBIEN XL PARA VEHÍCULOS COMERCIALES!!

Artículo mejorado mediante 2 barras de aluminio que ofrecen una mayor resistencia y una máxima rigidez del producto para su mejor visibilidad.

ARTICULO	REFERENCIA	PRECIO
LONA INFORMATIVA	VER EJEMPLOS	
LONA INFORMATIVA XL	AÑADIENDO XL	

DISEÑOS ESTÁNDAR PARA LONAS INFORMATIVAS



Rf. 00300201



Rf. 00300236



Rf. 00300243



Rf. 00300233



Rf. 00300219



Rf. 00300206



Rf. 00300214



Rf. 00300223

Adhesivo texto informativo

Adhesivos de vinilo para un solo uso.
Medidas: 50 x 10 cm.

REFERENCIA	PRECIO
VER TABLA	



TEXTO INFORMATIVO



Modo de aplicación: Limpiar la superficie donde se aplicará el adhesivo, se recomienda la luna delantera de su vehículo. Quitar la protección inferior del adhesivo y aplicar agua jabonosa sobre la superficie y sobre el adhesivo. Colóquelo y con una espátula presione uniformemente para sacar el agua acumulada.

TEXTO	AMARILLO	AZUL
NAVEGADOR	Rf. 00204401M	Rf. 00204401A
CLIMATIZADOR	Rf. 00204402M	Rf. 00204402A
BLUETOOTH	Rf. 00204403M	Rf. 00204403A
ECO-AHORRO	Rf. 00204404M	Rf. 00204404A
GARANTIA 1 AÑO	Rf. 00204405M	Rf. 00204405A
SEGURO GRATIS	Rf. 00204406M	Rf. 00204406A
KM CERTIFICADOS	Rf. 00204407M	Rf. 00204407A
OCASION	Rf. 00204408M	Rf. 00204408A
AUTOMATICO	Rf. 00204409M	Rf. 00204409A
HIBRIDO	Rf. 00204410M	Rf. 00204410A
4X4	Rf. 00204411M	Rf. 00204411A
ALQUILER	Rf. 00204412M	Rf. 00204412A
LIQUIDACIÓN	Rf. 00204413M	Rf. 00204413A
PRUEBEME	Rf. 00204414M	Rf. 00204414A
CUERO	Rf. 00204415M	Rf. 00204415A

TEXTO	AMARILLO	AZUL
OFERTA	Rf. 00204416M	Rf. 00204416A
SEMI-NUEVO	Rf. 00204424M	Rf. 00204424A
GERENCIA	Rf. 00204425M	Rf. 00204425A
AIRE ACONDICIONADO	Rf. 00204428M	Rf. 00204428A
NUEVO MODELO	Rf. 00204432M	Rf. 00204432A
TOP-EXTRAS	Rf. 00204433M	Rf. 00204433A
EXPOSICION	Rf. 00204434M	Rf. 00204434A
SIN LLAVE	Rf. 00204435M	Rf. 00204435A
VENDIDO	Rf. 00204443M	Rf. 00204443A
DIESEL	Rf. 00204444M	Rf. 00204444A
ECONOMICO	Rf. 00204445M	Rf. 00204445A
EXCLUSIVO	Rf. 00204446M	Rf. 00204446A
GAMA ALTA	Rf. 00204447M	Rf. 00204447A
REBAJADO	Rf. 00204448M	Rf. 00204448A
XENON	Rf. 00204451M	Rf. 00204451A

Mástil informativo curvado

- Fabricado en acero lacado en color plata Ral 9006.
- Tamaño 200 x 130 cm
- Incluye base rueda
- Panel de PVC 4 mm de espesor
- Tamaño panel 111 x 24 cm.
- Rotulación 2 caras incluida*



*EN LA ROTULACIÓN DIGITAL DE ESTOS ARTÍCULOS PUEDE ESCOGER ENTRE LOS DISEÑOS ESTÁNDAR. DISEÑO PERSONALIZADO SE COBRARÁ A PARTE. (30€/diseño, sólo la primera vez)

REFERENCIA	PRECIO
155130092	

DISEÑOS ESTÁNDAR


modelo 1



modelo 2



modelo 3



modelo 4



modelo 5



modelo 6



modelo 7



modelo 8



modelo 9



modelo 10

**Mástil informativo**

- Fabricado en acero lacado en color plata Ral 9006.
- Tamaño 180 x 35 cm
- Incluye base rueda
- Panel de PVC 4 mm de espesor
- Tamaño panel 120 x 26 cm
- Rotulación 2 caras incluida*



Base incluida.

REFERENCIA	PRECIO
749080012	

*EN LA ROTULACIÓN DIGITAL DE ESTOS ARTÍCULOS PUEDE ESCOGER ENTRE LOS DISEÑOS ESTÁNDAR. DISEÑO PERSONALIZADO SE COBRARÁ A PARTE. (30€/diseño, sólo la primera vez)




Matrícula Publicitaria



GRUPO
RONDAMOVIL
GRANADA



Matrícula Publicitaria

- Polipropileno de 1,2 mm. de grosor.
- Tamaño 11 x 52 cm. en color blanco.
- Rotulación 1 color.
- Podemos realizarlo en vinilo o en serigrafía, dependerá de la cantidad y colores.



Grupo Safamotor



Hi Hiperwagen



REFERENCIA	De 1-25 unds	Más de 25 unds
540012PPB		



Velcro adhesivo

De calidad y adhesivo.
Rollo 1 m.

REFERENCIA	PRECIO
334122170	



Gancho PVC

Para fijación a la matrícula.

REFERENCIA	PRECIO
000005GA	

Un sistema perfecto para colocar su Matrícula Publicitaria

Expander

Una guía para colocar en la matrícula del vehículo y otra para la matrícula publicitaria.
LISTO, ASÍ DE FÁCIL!!

REFERENCIA	De 1-49 unds	De 50-99 unds	Más de 100 unds
744100100			

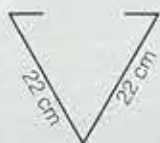


Matrícula vehículo

Prisma

Fabricado en plástico resistente a las inclemencias del tiempo, de fácil y rápido montaje con 5 puntos de sujeción. Altura 150 cm, tamaño de cada cara: 20 cm. Incluye rotulación en vinilo de corte 1 color o impresión a todo color.

REFERENCIA	PRECIO
734080120	



- LEGIBLE EN LOS DOS SENTIDOS
- VISIBLE A GRANDES DISTANCIAS
- FÁCIL Y RÁPIDO DE COLOCAR
- FABRICADO EN MATERIAL RESISTENTE



Un nuevo Giro a su negocio!!

Roto giratorio con imán

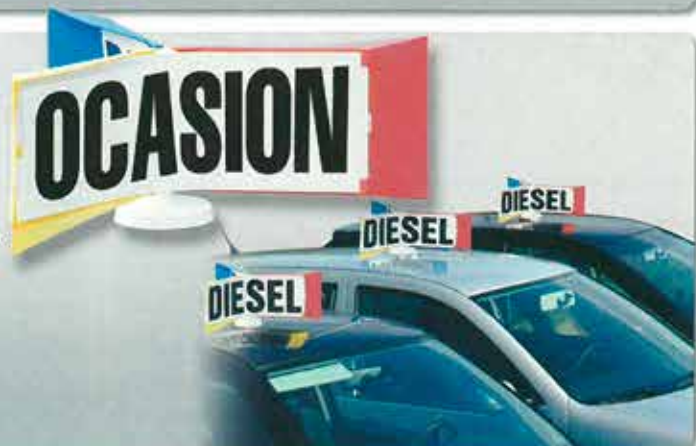
3 aspas de 23 x 14,5 cm, total 48 cm. De plástico. Gira con la brisa más leve. 3 colores azul, amarillo y rojo.

INCLUYE 3 TEXTOS A ELEGIR:

OCASION - DIESEL - RENT A CAR

(FONDO BLANCO TEXTO NEGRO DE 35 X 12 cm)

REFERENCIA	1-9 unds	10-25 unds.
744090020		





OCASION



Mástil Telescópico con brazo

Fabricado en aluminio de 47 mm de Ø. Telescópico para facilitar su transporte. Brazo de 120 cm para colocación de la bandera. Incluye base rueda.

Dos medidas: 6 y 8 metros de altura. No incluye bandera

MEDIDA MASTIL	REFERENCIA	PRECIO
6 metros	110130032	
8 metros	110130412	

Si las banderas son para mástiles con brazo indíquelo en su pedido. Coste adicional 3€

Bandera V.0

Bandera 100% poliéster de alta calidad.

Lavable hasta 60°C

Varios tamaños: 80x200 cm, 120x300 cm y 150x400 cm

MEDIDA	80x200	120x300	150x400
AZUL	Rf. 125250040	Rf. 125525010	Rf. 125525020
ROJO	Rf. 125260030	Rf. 125260060	Rf. 125260070
PRECIO			

Bandera V.Ocasión

Fabricadas en poliéster 100%.

Con anillas, listas para usar.

Medida: 120 x 300 cm

REFERENCIA	PRECIO
125090990	69 €/und

VEHÍCULOS



OCASIÓN



Mástil Telescópico

Fabricado en aluminio de 47 mm de Ø.

Telescópico para facilitar su transporte.

Incluye base rueda. Dos medidas: 6 y

8 metros de altura. No incluye bandera

MEDIDA MASTIL	REFERENCIA	PRECIO
6 metros	110130020	
8 metros	112130400	

Banderas FOTOLINE

Fabricadas en poliéster 100%.
Con anillas, listas para usar.
Medida: 120 x 300 cm

MODELO	REFERENCIA	PRECIO
1	125230300	
2	125230230	
3	125230350	

Si las banderas son para mástiles con brazo
indíquelo en su pedido. Coste adicional 3€



IMPRESIÓN EN CALIDAD FOTOGRÁFICA

Banderas

Fabricadas en poliéster 100%.
Con anillas, listas para usar.
Medida: 120 x 300 cm

MODELO	REFERENCIA	PRECIO
4	125210250	
5	125252190	
6	125252180	
7	125252200	

Si las banderas son para mástiles con brazo
indíquelo en su pedido. Coste adicional 3€



CITROËN C3 PICASSO



[LA SPACEBOX]


GRUPO RONDAMOVIL
PUERTAS ABIERTAS
SÓLO FIN DE SEMANA
Porta-bandas

Extensible para 2 ó 4 metros. Con soportes cincados contra corrosión.
 Estructura metálica lacada en polvo color plata. No incluye banda.
 Tamaño del portabandas totalmente extendido: 460 x 99,5 cm
 Para lonas de 400 x 75 cm

*Ideal para jornadas
de puertas abiertas*

REFERENCIA	PRECIO
130130012	



1
VEHICULOS **OCASION**

2
VEHICULOS DE OCASION

3
VEHICULOS DE OCASION

4
SUPER OFERTAS

5
REBAJAS

BANDAS DE OCASIÓN

Diseños estándar fabricadas en poliéster 100%

MODELO	TAMAÑO	REFERENCIA	PRECIO
1	75 x 400 CM	125231210	
2		125231140	
3	75 x 300 CM	525061R	
4		525061	
5		525090	
6		525091	



Mástil Acero Cincado

Para uso exterior temporal o permanente. Fabricado en acero cincado al fuego. Incluye base para rueda. Compuesto por 3 piezas. Altura total 5 metros. Incluye 1 peso y cuerdas para fijar la bandera. Dos opciones con brazo o sin brazo. No incluye bandera

BRAZO	MEDIDA BRAZO	REFERENCIA	PRECIO
SI	120 CM	110130602	
SI	150 CM	110130612	
NO	-	110130010	

Bandera V.O.

Fabricadas en poliéster 100%. Con anillas, listas para usar. Medida: 120 x 300 cm

MODELO	REFERENCIA	PRECIO
8	125230010	

Si las banderas son para mástiles con brazo, indíquelo en su pedido. Coste adicional 3€



Base Mástiles

Base fija para 3 ó 5 mástiles. Fabricación en acero de 10 mm cincado al fuego. Con 3 ó 5 mástiles incluidos de 7,80 metros 75 mm de Ø y 3,5 mm de grosor. La base se puede introducir en la tierra, o colocarla sobre ella con tornillos de expansión. No incluye banderas.

Nº de Mástiles	REFERENCIA	PRECIO
3	119130152	
5	119130162	



Pie Móvil con mástiles

Fabricación metálica. Pie para 4 losetas de 40 x 40 cm (No incluidas). Con 3 ó 5 mástiles telescópicos de 6 metros. No incluye banderas.

Nº de Mástiles	REFERENCIA	PRECIO
3	119130102	
5	119130112	

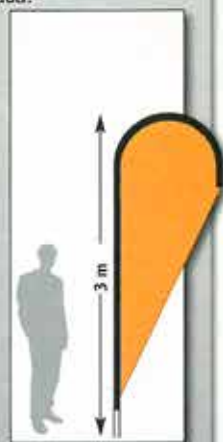


„Mástil Raqueta“

- Fácil y rápido de montar.
- Altura: aprox. 3 m
- mástil de aluminio aprox. Ø 28 mm, con sistema click
- tamaño de la bandera: 90 x 230 cm (no incluida)
- Formado por 5 elementos
- Base no incluida, puede escoger entre base rueda, o base cruzada.



REFERENCIA	PRECIO
112130050	



**SOLICITE PRESUPUESTO
SIN COMPROMISO PARA SUS
BANDERAS PERSONALIZADAS**

958 289 127

Base rueda

- Nuevo sistema de bolas
- Válida para Flying Flag, Surf-Banner, Mástil Beach y mástil telescópico.
- Base de plástico, acabado antracita.
- Fácil de transportar
- diámetro Ø 45 mm
- peso: 1,5 kg

REFERENCIA	PRECIO
110130080	

Giratorio





Mástil flying-flag

Mástil de aluminio de 30 mm Ø compuesto de 4 piezas de 1 metro más una pieza de fibra para la curva de la bandera. Altura total de 5 m. No incluye base con rotator ni bandera.

REFERENCIA	PRECIO
112130000	

FIJACIONES AL SUELO



BASE TIERRA BASE ACERO BASE RUEDA ROTATOR



Base Tierra

Sistema para clavar en el suelo.

Base acero

Base acero cincado para losetas de 40 x 40 cm (no incluidas).

Base rueda

Sistema para la rueda. Incluye rotator.

ARTÍCULO	REFERENCIA	PRECIO
BASE TIERRA	114120100	
BASE RUEDA	110100050	

Bandera Ocasión

Bandera de poliéster 100%. Colores azul y verde.

REFERENCIA	PRECIO
125231020	

Mástil Surf + Bandera Surf Ocasión

3 piezas para un transporte más cómodo, en acero inoxidable. ATENCIÓN NO BLOQUEAR EL MÁSTIL CON LA BASE, UTILIZAR EL ROTATOR, PARA QUE GIRE CON LA FUERZA DEL VIENTO.

INCLUYE BANDERA Y BASE RUEDA CON ROTATOR. INDIQUE COLOR DE LA BANDERA EN EL PEDIDO.

ARTÍCULO	REFERENCIA	PRECIO
MASTIL SURF + BANDERA	112130010C	
MASTIL SURF	112130010	
BASE RUEDA CON ROTATOR	110100050	

Bandera Surf V.0

Bandera surf de 190 x 76 cm. 100% poliéster

ARTÍCULO	REFERENCIA	PRECIO
BANDERA AZUL	125010000	
BANDERA ROJA	125200000	



ROTATOR





Mástil Telescópico

- Mástil telescópico con aprox. \varnothing 45 mm
- Altura ajustable de anillo de sujeción: aprox. 4 m
- Con brazo giratorio - anchura máxima 120 cm
- Incl. abrazadera y contrapeso
- Incluye base rueda
- Para varios tamaños de bandera (anchura máxima 120 cm)

REFERENCIA	PRECIO
112130040	

Bandera V.Ocasión

Fabricadas en poliéster 100%.
Con anillas, listas para usar.
Medida: 120 x 300 cm

REFERENCIA	PRECIO
125090990	

Base rueda

- Nuevo sistema de bolas
- Válida para Flying Flag, Surf-Banner, Mástil Beach y mástil telescópico.
- Base de plástico, acabado antracita.
- Fácil de transportar
- diámetro \varnothing 45 mm
- peso: 1,5 kg

REFERENCIA	PRECIO
110130080	



Bandera V.O.

Fabricadas en poliéster 100%.
Con anillas, listas para usar.
Medida: 120 x 300 cm

REFERENCIA	PRECIO
125230010	

Si las banderas son para mástiles con brazo inclúyelo en su pedido. Coste adicional 3€

Mástil Eventos

- Mástil en aluminio, ajustable (4 piezas)
- Altura máxima 5,40 m.
- Con brazo para banderas hasta 1,20 m
- Base adaptable a cualquier superficie.
- Base de plástico rellenable con agua.
- Sencillo y rápido montaje y transporte.
- Para interior y exterior.
- Resistente al viento.
- No incluye bandera



REFERENCIA	PRECIO
112130500	





1 Mástil aluminio con driza externa

Realizados en aluminio lacado de PVC al horno especial para exteriores en color blanco. Forma cilíndrica, de una sola pieza sin soldaduras o divisible. Terminación en seta color negro, cornamusa regulable en altura. Driza exterior. No necesita mantenimiento. Varios diámetros según altura.

MÁSTIL ALUMINIO DE 1 PIEZA

ALtura	DIAMETRO	REFERENCIA	PRECIO
4 METROS	48 mm	31AL48M4	
4 METROS		31AL60M4	
5 METROS	60 mm	31AL60M5	
6 METROS		31AL60M6	
7 METROS		31AL60M7	
7 METROS	80 mm	31AL80M7	
8 METROS		31AL80M8	
9 METROS		31AL80M9	

MÁSTIL ALUMINIO DIVISIBLE

ALtura	DIAMETRO	REFERENCIA	PRECIO
4 METROS	48 mm	31AL48M4D	
5 METROS		31AL60M5D	
6 METROS	60 mm	31AL60M6D	
7 METROS		31AL60M7D	

2 Mástil aluminio con brazo giratorio

Mástil aluminio de 60 mm de \varnothing divisible. Con brazo de potencia hasta 150 cm giratorio 360°. Incluye contrapeso inferior para bandera. Sujeción de bandera mediante cordón o vaina. Muy fácil montaje.

MÁSTIL ALUMINIO DIVISIBLE

ALtura	DIAMETRO	REFERENCIA	PRECIO
5 METROS		31AL60M5DP	
6 METROS	60 mm	31AL60M6DP	
7 METROS		31AL60M7DP	

3 Bases para mástiles

DIAMETRO	REFERENCIA	PRECIO	TIPO
48 mm	480SRE		HORMIGONAR
60 mm	600SRE		
80 mm	800SRE		
48 mm	480SR		SUELO
60 mm	600SR		



Para Hormigonar

Para Suelo



Driza Externa



Cornamusa



Brazo Giratorio



Contrapeso

Mástil fibra con driza interior y antirrobo

Realizados en fibra de vidrio, forma cónica, color blanco. Colocación de bandera mediante driza interna. Puerta con cerradura para acceder a driza. Terminación en forma de seta. Incluye contrapeso para bandera y base abatible. SIN BRAZO

ALTURA	REFERENCIA	PRECIO
7 METROS	31FVDI17	
8 METROS	31FVDI18	
9 METROS	31FVDI19	
10 METROS	31FVDI10	
12 METROS	31FVDI12	



Mástil fibra con brazo giratorio

Realizados en fibra de vidrio, forma cónica, color blanco, con brazo giratorio 360° de potencia de hasta 150 cm. Colocación de bandera mediante cordón o vaina. Incluye contrapeso para bandera y base abatible.

ALTURA	REFERENCIA	PRECIO
7 METROS	31FVBR7	
8 METROS	31FVBR8	
9 METROS	31FVBR9	
10 METROS	31FVBR10	
12 METROS	31FVBR12	

MÁSTILES DE FIBRA

Los mástiles no incluyen transporte. Para otras medidas consultar



Los mástiles no incluyen transporte. Para otras medidas consultar

Mástil fibra con driza exterior

Realizados en fibra de vidrio, forma cónica, color blanco. Colocación de bandera mediante driza, con cornamusa para anudar la driza. Terminación en forma de seta. Incluye base abatible.

ALTURA	REFERENCIA	PRECIO
7 METROS	31FVDE7	
8 METROS	31FVDE8	
9 METROS	31FVDE9	
10 METROS	31FVDE10	
12 METROS	31FVDE12	



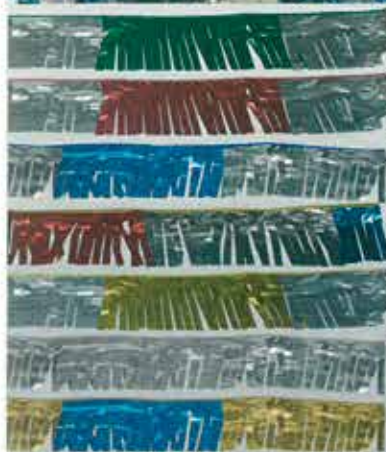
*Solo para mástiles con sistema con driza exterior

**Mantenga limpias
sus mástiles sin
necesidad de
desmontarlos**

Limpiador de Mástiles

Un sistema innovador, que se adapta a cualquier ancho. Enganche una manguera al limpiador y con el sistema de cuerda limpie todo el mástil.

REFERENCIA	PRECIO
114083201	



COLOR	REFERENCIA	PRECIO
VERDE/PLATA	Rf. 144041040	
ROJO/PLATA	Rf. 144021020	
AZUL/PLATA	Rf. 144011010	
MULTICOLOR	Rf. 144090060	
ORO/PLATA	Rf. 144031030	
PLATA	Rf. 144131010	
TURQUESA/PLATA	Rf. 144210040	
AZUL/ORO	Rf. 144210050	

Guirnaldas metalizadas 18 m

18 metros de largo, con efecto espejo. Realizado en plástico especial muy resistente. Con cuerda para extender.



Cadena triángulos 15 metros colores fluor

Cadena 15 metros de largo con 42 triángulos de 14 x 44 cm. Multicolor. Resistentes a la intemperie.

TAMAÑO	REFERENCIA	PRECIO
15 METROS	144090180	

Colores fluorescentes!!



CADENA 28 METROS TRIANGULOS PVC

COLOR	Nº DE TRIANGULOS	TAMAÑO	REFERENCIA	PRECIO
MULTICOLOR	48 de 22X27 cm	28 METROS	144090170	
ROJO-BLANCO	48 de 22X27 cm	28 METROS	144260140	
AZUL-BLANCO	48 de 22X27 cm	28 METROS	144250130	
VERDE-BLANCO	48 de 22X27 cm	28 METROS	144280160	
AMARILLO-NEGRO	48 de 22X27 cm	28 METROS	144270150	

CADENA 8 METROS TRIANGULOS PVC

COLOR	Nº DE TRIANGULOS	TAMAÑO	REFERENCIA	PRECIO
MULTICOLOR	16 de 22X27 cm	8 METROS	144090120	
ROJO-BLANCO	16 de 22X27 cm	8 METROS	144260090	
AZUL-BLANCO	16 de 22X27 cm	8 METROS	144250080	
VERDE-BLANCO	16 de 22X27 cm	8 METROS	144280110	
AMARILLO-NEGRO	16 de 22X27 cm	8 METROS	144270100	





Rampa Universal -3000 kg

- Fabricado en acero cincado
- Fácil montaje solo 6 tornillos
- Transportable en 1 EURO-PALET
- Hasta 3000 kg
- Muy fácil subir, avanzar y listo
- Medidas: 440 x max. 200 x 70 cm
- Anchura regulable al eje del coche
- Carril de 36 cm

REFERENCIA	PRECIO
830130120	



Video explicativo



RAMPA XL CINCADA

- Construcción en acero cincado al fuego.
- 4 Tubos de 40 mm de Ø.
- Carga 1.200 kg con el par.
- 170 cm de largo, 36 cm de ancho y 30 cm de alto.
- Garantía 3 años en exterior contra oxidación.
- También para vehículos grandes y pesados
- Peso: 45Kg/par

REFERENCIA	PRECIO
510130050	

RAMPA XL

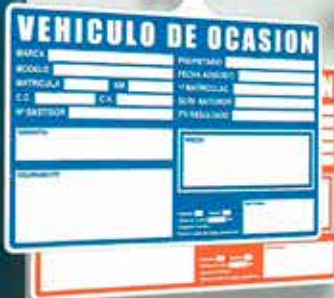
- Fabricación metálica.
- Lacada en polvo color Gris RAL 9006.
- 4 Tubos de 40 mm. Ø.
- Carga 1200 kg. el par.
- 160 cm. largo, 36 cm. ancho y 34 cm alto.
- Goma en la parte inferior para no dañar el suelo de la exposición
- También para vehículos grandes y pesados
- Peso: 45Kg/par

COLOR	RAL	REFERENCIA	PRECIO
PLATA	9006	510130040	

Acero cincado al fuego



PERSONALIZADO PEDIDO MÍNIMO 100 UNDS A 1 COLOR



Rotulador AHB

- Se limpia con un paño húmedo. • Color negro

REFERENCIA	PRECIO
458100200	

Cartel PVC con gancho

Multiusos. Tamaño : 37 x 30 cm

COLOR	REFERENCIA	10 unds	50 unds	100 unds
AZUL	110020			
ROJO	110021			
PERSONALIZADO	11002PER			
COLOR ADICIONAL	-			



Cifras intercambiables

Multiusos. Tamaño : 46 x 21 cm.
 Incluye 14 cifras por ambas caras.
 Muy resistente a altas temperaturas.

COLOR	SISTEMA	REFERENCIA	10 unds	50 unds	100 unds
AZUL	1 LINEA	724250050			
ROJO		724260050			
AMARILLO		724300050			
BLANCO		724080050			



Cartel Personalizado

Multiusos. Tamaño : 37 x 30 cm

SISTEMA	REFERENCIA	50 unds
1 LINEA	724080050	
DOBLE	724080040	
COLOR ADICIONAL	-	

PERSONALIZADO PEDIDO MÍNIMO 50 UNDS A 1 COLOR



Expositor inboard

- Metacrilato. Tamaño 21 x 7,6 cm.
- No incluye sistema de cifras., ni personalización

REFERENCIA	PRECIO
111072	

Cifras y textos

- Tamaño 21 x 7,6 cm. • Paquete de 10 unds.

MODELO	REFERENCIA	PRECIO
CIFRAS	729290140	
VENDIDO	729290180	
RESERVADO	729290160	

Rotulador AHB

- Se limpia con un paño húmedo. • Color negro

REFERENCIA	PRECIO
458100200	

Expositor espejo

Metacrilato 2 mm. Tamaño A4.

COLOCACION	REFERENCIA	10 unds	25 unds
VERTICAL	713000300		
HORIZONTAL	713000310		

Expositor gancho

Metacrilato 2 mm. Tamaño A4.

COLOCACION	REFERENCIA	10 unds	25 unds
VERTICAL	713000360		
HORIZONTAL	713000370		

Expositor parasol

- En metacrilato de 2 mm
- Para sujetar en parasol
- Tamaño DIN A4

COLOCACION	REFERENCIA	10 unds	25 unds
VERTICAL	713000440		
HORIZONTAL	713000580		

Expositor ventosasMetacrilato 2 mm. Tamaño A4.
Ventosas incluidas.

COLOCACION	REFERENCIA	10 unds	25 unds
VERTICAL	713000390		
HORIZONTAL	713000380		

Expositor ventana

Metacrilato 2 mm. Tamaño A4.

REFERENCIA	10 unds	25 unds
713000350		

Info-Box 1/3 A4

- En Policarbonato transparente
- Con tapa
- Para trípticos 1/3 de A4
- Medidas: 26 x 11,4 x 3,7 cm
- Capacidad para 100 info-tarjetas

REFERENCIA	PRECIO
713000260	

AHORA 40 mm para el logo de su empresa

SU LOGO
CITROËN C5 2.0 HDi

Modelo: C5 2.0 HDi 16V 170 CV

PRECIO: **10.500 €***

NUEVO

- Tamaño A4 horizontal o vertical
- Rápida colocación
- Solo introducir en la goma de la parte inferior de la ventana y listo.
- Material de 1,5 mm de alta resistencia.
- Pedido mínimo 50 unds

REFERENCIA	PRECIO	+ de 50 unds.
714001100		

Cada Color +20% de recargo



Expositor metacrilato para colgar en ventanilla lateral

- de 1,5 mm de grosor
- Formato A4 vertical

REFERENCIA	713000350
+ de 10 unds.	
+ de 50 unds.	
+ de 100 unds.	
+ de 250 unds.	



Set Expositores para hojas DIN A5

- Para venta de motos y scooter
- Para sus impresos DIN A5
- Se puede leer por ambos lados
- Incluido de dos ventosas para fijación
- Incluido de 10 bandas de goma para fijar al volante de 45 cm aprox.
- Incluido de 10 llaveros de PVC blando
- Paquete de 10 unidades/set
- Esquinas redondeadas

REFERENCIA	PRECIO
714001120	

Incluido en el Set



Expositor PVC para colgar en ventanilla lateral de 0,3 mm

- El papel se puede introducir también por la izquierda
- PVC duro de alta calidad, 0,3 mm de espesor
- Resistente hasta 80°
- DIN A 4 vertical
- Con brida para colgar en la ventanilla lateral
- Medidas: 330x210 mm (alto x ancho)
- Paquete de 10 unidades

REFERENCIA	713000280
+ de 10 unds.	
+ de 50 unds.	
+ de 100 unds.	

Resistente hasta 80°

0,3 mm



0,5 mm



Expositor PVC para colgar en ventanilla lateral de 0,5 mm

- PVC duro de alta calidad, 0,5 mm de espesor
- Resistente hasta 80°
- DIN A 4 vertical

REFERENCIA	713000420
+ de 10 unds.	
+ de 50 unds.	
+ de 100 unds.	

- Se coloca desde dentro de la ventanilla lateral
- Paquete de 10 unidades

Expositor con ventosa

- PVC duro de alta calidad, 0,5 mm de espesor
- Resistente hasta 80°
- DIN A 4 vertical
- Incluye ventosa con gancho para fijar en cristal
- Paquete de 10 unds.



REFERENCIA	713000540
+ de 10 unds.	
+ de 50 unds.	
+ de 100 unds.	

0,5 mm

Ventosa con gancho movable

- Ø 42 mm

REFERENCIA	744000110
+ de 50 unds.	
+ de 100 unds.	



C-180-Sportcoupe

TIPO: Coupé	Motor: 1800 Sportcoupe	Anticorrosión: Anodizado
REFINANCIA: 1.799,75	Consumo: 5,3 (litros/100km)	Clase: Deportiva
COLORES: 360	Potencia: 140 CV	Equipamiento: Dinámico
OPCIONES: 87.000€ (opcionales)	Velocidad máxima: 180 km/h	Seguridad: Airbag delantero y trasero
PRECIO: 38.970,00€	Consumo ciclo: 6,0 (litros/100km)	Confort: Asiento deportivo
FINANCIACIÓN: 38.970,00€	Consumo urbano: 7,5 (litros/100km)	Extras: Alarín de alarma, llantas deportivas
GARANTÍA: 3 años / 100.000 km	Consumo extraurbano: 4,5 (litros/100km)	Accesorios: Paquete de limpieza
PRECIO: 30.000 €		



Expositor doble cara

- Tamaño A4
- Metacrilato de 3 mm.

COLOCACION	REFERENCIA	PRECIO
VERTICAL	713000320V	
HORIZONTAL	7130000320	

Golf IV TDI

TIPO: Sedán	Motor: 1900 TDI	Equipamiento: Airbag
REFINANCIA: 1.200,00	Consumo: 5,3 (litros/100km)	Clase: Familiar
COLORES: 360	Potencia: 102 CV	Seguridad: ABS
OPCIONES: 87.000€ (opcionales)	Velocidad máxima: 180 km/h	Confort: Asiento deportivo
PRECIO: 24.995,00€	Consumo ciclo: 6,0 (litros/100km)	Extras: Alarín de alarma, llantas deportivas
FINANCIACIÓN: 24.995,00€	Consumo urbano: 7,5 (litros/100km)	Accesorios: Paquete de limpieza
GARANTÍA: 3 años / 100.000 km	Consumo extraurbano: 4,5 (litros/100km)	
PRECIO: 24.995 €		



Expositor inclinado A4

- Policarbonato con tapa transparente

REFERENCIA	PRECIO
713000330	

Megane Coupe 2.0 16v



TIPO: Coupé	Motor: 2000 cc	Consumo: 7,5 (litros/100km)
REFINANCIA: 1.799,75	Potencia: 140 CV	Velocidad máxima: 180 km/h
COLORES: 360	Consumo ciclo: 6,0 (litros/100km)	Consumo urbano: 7,5 (litros/100km)
OPCIONES: 87.000€ (opcionales)	Consumo extraurbano: 4,5 (litros/100km)	
PRECIO: 35.510,-		

Expositor ventana

- Tamaño A4 horizontal o vertical y tamaño A3 en horizontal
- Rápida colocación
- Solo introducir en la goma de la parte inferior de la ventana y listo.
- Material de 1,5 mm de alta resistencia.

ARTÍCULO	REFERENCIA	PRECIO
A4 VERTICAL	714001040	
A4 HORIZONTAL	714001060	
A3 HORIZONTAL	714001070	

Más artículos en nuestra web www.ahb.es

TOP-ANGEBOT !!!

BMW 520i Touring

Preis: **€ 18.900,-**

TOP-ANGEBOT !!!

Audi A4 Limousine

Preis: **€ 24.200,- €**

TOP-ANGEBOT !!!

Audi A4 Limousine

Preis: **€ 24.200,- €**



Visi-Stick

Electrostático multiuso. Tamaño A4 y A3. Funda de material plástico flexible con electrostático en cara delantera para adherir al interior del cristal. Puede usarse en vertical u horizontal. Se adhiere sin pegamentos en cualquier cristal. Fácil uso.

COLOR	TAMAÑO	REFERENCIA	PRECIO	25 UNDS
AZUL	DIN A4	744010130		
ROJO		744020130		
AMARILLO		744030230		
VERDE		744040130		
BLANCO		744080130		
PLATA		744130130		
TRANSPARENTE	DIN A3	744000140		
		744000150		

***Mantenemos la calidad
Bajamos los precios***

POR LA COMPRA DE 50 UND DE VISI-STICK, RECIBE UN EDITOR DE CARTELES ESTANDAR VALORADO EN 49,00€

GRATIS!!!

Con él podrá identificar todos los vehículos de su exposición con los datos y características obligatorios por la ley.

REFERENCIA	PRECIO
220047ECD1	

Requisitos Imprescindibles Editor de carteles:

PC con Windows XP/2000/Vista/Windows 7

LE PERSONALIZAMOS ESTE SOFTWARE CON EL ANAGRAMA Y NOMBRE DE SU EMPRESA DESDE 30€ ADICIONALES. CONSULENOS!!

*El cliente deberá facilitarnos el anagrama (en formato vectorial) y datos de su empresa.





Tripticos
Metacrilato . 10,4 x 3,2 cm.
Capacidad de llenado 4 cm

REFERENCIA	PRECIO
713000040	



Tripticos doble
Metacrilato . 23x8,5x25 cm.
Capacidad de llenado 4 cm.

REFERENCIA	PRECIO
713000030	



Tripticos 4 cuerpos
Metacrilato . 11,5x15x25,7 cm.
Capacidad de llenado 4 cm.

REFERENCIA	PRECIO
713000050	




Tarjeteros
Expositor de sobremesa en metacrilato para tarjetas.

CUERPOS	TAMAÑO	REFERENCIA	PRECIO
1	10x3,5x5 cm	713000180	
4	10x10x9,5 cm	713000500	



Expositor sobremesa o pared
Expositor de sobremesa en metacrilato

COLOCACION	TAMAÑO	REFERENCIA	PRECIO
SOBREMESA	DIN A4	713000130	
	DIN A5	713000090	
PARED	DIN A4	713000120	
	DIN A5	713000100	



Sobremesa varios cuerpos
Expositor de sobremesa en metacrilato

CUERPOS	TAMAÑO	REFERENCIA	PRECIO
3	DIN A4	713000160	
4	DIN A5	713000110	

Fabricamos cualquier expositor en metacrilato

Sobremesa inclinado
Expositor de sobremesa en metacrilato

TAMAÑO	MEDIDA	REFERENCIA	PRECIO
DIN A3	29,7 X 42 cm	713001060	
DIN A4	21 X 29,7 cm	713000330	
DIN A5	10,5 X 14,8 cm	713001080	
DIN A6	7,4 X 10,5 cm	713001090	



Expositor 3 cuerpos pared
Metacrilato 3 cuerpos DIN A4.
23,5x11x53 cm.
Capacidad de llenado 4 cm.

TAMAÑO	REFERENCIA	PRECIO
DIN A4	713000170	

Llaveros Econo-ID

Material resistente y fácil de escribir con lápiz o rotulador. Superficie de vinilo. 8,5 x 2,2 cm. Con agujero para colgar. PAQUETE 1.000 unds.



COLOR	REFERENCIA	PRECIO
BLANCO	434080010	
AMARILLO	434030010	

PROFESIONAL



Pack Llaveros

Pack : 200 LLAVEROS + 2 ROTULADORES PERMANENTES
Tamaño llavero: 40 x 80 mm

COLOR	REFERENCIA	PRECIO
AMARILLOS	434030410	
BLANCOS	434080410	
AZULES	434010410	
VERDES	434040410	
ROJOS	434020410	

Pack Dispensador

Metálico. Para fijar en pared. INCLUYE: DISPENSADOR + 200 LLAVEROS + 2 ROTULADORES PERMANENTES

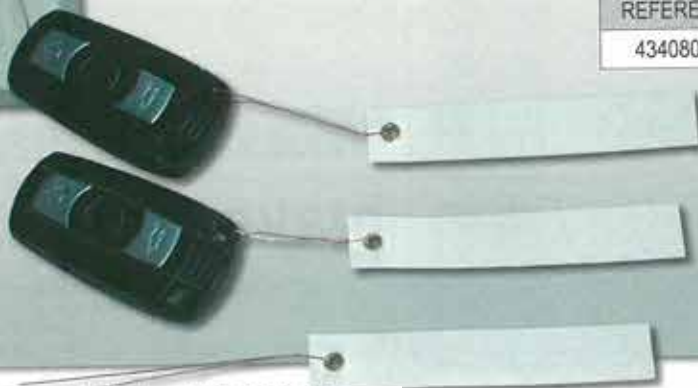
COLOR	REFERENCIA	PRECIO
AMARILLOS	439030012	
BLANCOS	439080012	
AZULES	439010012	
VERDES	439040012	
ROJOS	439020012	

Perfecto para llaves o piezas de recambios

Llaveros "Niro"

Color blanco. Material Tyvek muy resistente. Anillo inoxidable de latón. Con alambre de cobre. Tamaño: 10 x 1,8 cm. Ideal como etiqueta para repuestos. Paquete 250 unds.

REFERENCIA	PRECIO
434080100	



Llaveros PP, 0,45 mm

- disponible solo en color amarillo
- 76 x 35 mm
- incluido 2 rotuladores „permanent“
- incluido 250 unidades de anillos de 27 mm diametro
- paquete 250 unidades/caja

REFERENCIA	PRECIO
434030170	

**Anillas Ø 27mm**

- Ø 27 mm
- Acero
- Paquete 100 unds.

REFERENCIA	PRECIO
430130060	

**Rotulador „Permanente“**

- Permanente

REFERENCIA	PRECIO
458100140	

**1 Llavero perforado**

- Disponibles en amarillo fluorescente y azul
- Numerados
- Perforados
- Pelicula de material compuesto 50/40/50
- 110x40 mm
- Incluido de 250 anillos
- Paquete 250 unidades/caja

001-250 AZUL
251-500 AZUL
501-750 AZUL
751-1000 AZUL

Ref: 439010060
 Ref: 439010070
 Ref: 439010080
 Ref: 439010090

001-250 AMARILLO FLUOR
251-500 AMARILLO FLUOR
501-750 AMARILLO FLUOR
751-1000 AMARILLO FLUOR

Ref: 439030060
 Ref: 439030070
 Ref: 439030080
 Ref: 439030090

€ 49,00/caja

**Anillas Ø 27mm**

- Ø 27 mm
- Acero
- Paquete 100 unds.

REFERENCIA	PRECIO
430130060	

Rotulador „Permanente“

- Permanente

REFERENCIA	PRECIO
458100140	

**1 Llavero ID90**

- Polipropileno 0,45 mm espesor
- Tamaño: 129 x 31 mm
- Escribir con Rotulador AHB
- Paquete 50 unds

COLOR	REFERENCIA	PRECIO
AMARILLO	434030210	
BLANCO	434080210	

**Rotulador „Permanente“**

- Permanente

REFERENCIA	PRECIO
458100140	

NUEVO



Cartel con gancho

PVC 1 mm de grosor.
Tamaño 18 x 14,5 cm.
Numeración en vinilo de cualquier color en positivo o negativo.



REFERENCIA	PRECIO
1100GT	



Etiquetas de servicio

Tamaño etiqueta 6 x 4 cm. Rollo 250 unds. 4 modelos a elegir.

TEXTO	REFERENCIA	PRECIO
PRÓXIMA INSPECCIÓN	449260400	
PROX. CAMBIO ACEITE	449260410	
CONTROL CIRCUITO AA	449260430	

Llaveros Maxi

Fabricados en cartón resistente. 4 x 8 cm.
Para interior. En 4 colores. Paquete 100 unds.

COLOR	REFERENCIA	PRECIO
AZUL	439010020	
ROJO	439020020	
AMARILLO	439030020	
BLANCO	439080020	

**Imprescindibles
en su taller**



Alambre

Alambre cincado de 21 cm de largo para utilización con llaveros.
Cartón. Paquete 100 unds.

REFERENCIA	PRECIO
450130010	



REFERENCIA	PRECIO
458100140	



Imprescindibles en su Taller

Llaveros Easy-on

La revolución del llavero.

El sistema de uso más fácil.

Medida 85 x 22 mm. Doble cara.

PAQUETE 1.000 unds.

COLOR	REFERENCIA	1 - 5 PAQ	MAS DE 5 PAQ
BEIGE	434000060		
AZUL	434010060		
ROJO	434020060		
AMARILLO	434030060		
VERDE	434040060		
NARANJA	434060060		
GRIS	434120060		
BLANCO	434080060		



PROFESIONAL



85 mm



22 mm

IRROMPIBLE



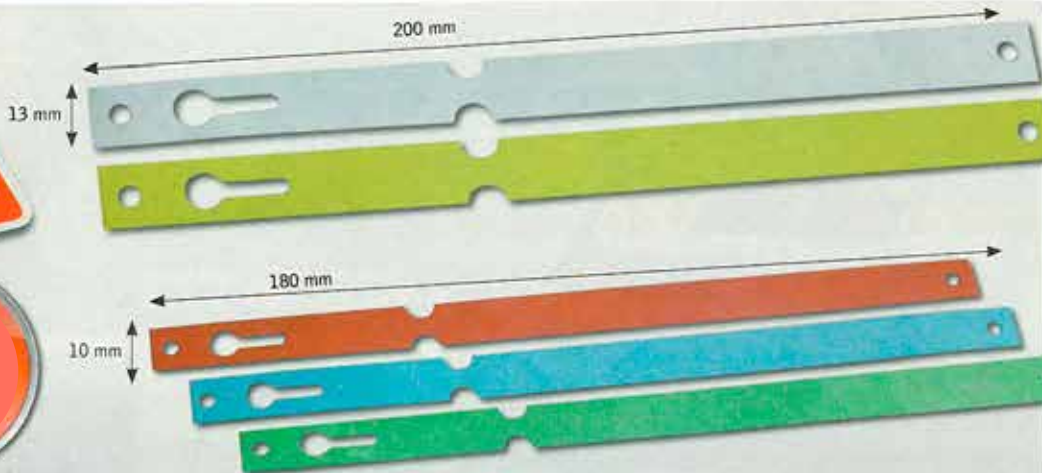
Llaveros cinta

Material Tyvek muy resistente.

PAQUETE 1.000 unds. 180 X 10 mm y de

200 x 13 mm

COLOR	REFERENCIA	HASTA 5000 UNDS	MAS DE 5000 UNDS
BLANCO	434080070		
AMARILLO	434030080		
ROJO	434020070		
VERDE	434040070		
AZUL	434010100		



Llavero Klic grande

Reutilizable. Surtido 8 colores
7 x 3,8 cm (sin anilla). Etiqueta: 5 x 3 cm.
Paquete 50 unds colores surtidos
+ 100 etiquetas.

REFERENCIA	PRECIO
434090190	

**Llavero Klic pequeño**

Reutilizable. Surtido 8 colores
5,5 x 3 cm (sin anilla). Etiqueta: 3,7 x 2 cm.
Paquete 100 unds colores surtidos + 200
etiquetas.

REFERENCIA	PRECIO
434090180	

**Llaveros PVC**

Caja de 200 llaveros en
colores surtidos.

REFERENCIA	PRECIO
434090140	

Llaveros PVC con anillo

50 llaveros en colores surtidos con anillo gigante.

REFERENCIA	PRECIO
439090030	

**Llavero de Seguridad**

Una vez cerrado no se puede abrir con tenazas o
cortador de metal, así no se pueden quitar llaves
sueltas.
100 unds por paquete.

REFERENCIA	PRECIO
439080050	

**Rotulador „Permanente“**

• Permanente

REFERENCIA	PRECIO
458100140	

TAGPROTECT

Modelo Patentado

LAMINADO



Llaveros tag-protect

- 250 llaveros TAG-PROTECT.
- 250 anillas de 20 mm Ø.
- Sistema novedoso de protección contra todo tipo de aceites, agua,...
- Se puede escribir con cualquier tipo de rotulador o bolígrafo.
- Su sistema de protección le permite que no sea manipulado ya que está cerrado de manera hermética y si se intenta se romperá.
- 5 colores para su perfecta organización.



COLOR	REFERENCIA	PRECIO
AZUL	439010030	
ROJO	439020030	
AMARILLO	439030030	
BLANCO	439080030	
VERDE	439040030	

PROFESIONAL

LLAVEROS PP

Polipropileno muy resistente.
Largo 21 cm. Paquete 100 unds.

COLOR	REFERENCIA	100 unds	500 unds
AZUL/BLANCO	434010080		
ROJO/BLANCO	434020080		
GRIS/BLANCO	434120080		
AMARILLO/BLANCO	434030070		
VERDE/BLANCO	434040090		
VIOLETA/BLANCO	434070070		

Caja de llaveros

Caja de plástico con 600 llaveros

ARTICULO	REFERENCIA	PRECIO
CAJA + 600 LLAVEROS	434100142	
CAJA	434100140	





Caja 300 llaveros

Caja de cartón de 33 x 15 cm con 300 llaveros, 2 rotuladores permanentes y 300 anillas. Escoja color de llaveros



PERMANENTES

COLOR	REFERENCIA	PRECIO
AMARILLO	434030022	
BLANCO	434080022	
AZUL	434010022	
VERDE	434040022	
ROJO	434020022	
NARANJA	434060022	
GRIS	434120022	

Llaveros pvc

40 x 80 mm. 8 colores. 100 unds.

COLOR	REFERENCIA	100 unds	300 unds	500 unds
BEIGE	434000020			
AZUL	434010020			
ROJO	434020020			
AMARILLO	434030020			
VERDE	434040020			
NARANJA	434060020			
BLANCO	434080020			
GRIS	434120020			



PERMANENTES

Caja de 480 llaveros

Caja plástico para llaveros con tapa transparente, con compartimentos y 480 llaveros, (120 amarillos, 120 blancos, 40 rojos, 40 azules, 40 verdes, 40 oranges, 40 grises y 40 beige) 200 anillas y 2 rotuladores.

REFERENCIA	PRECIO
434090010	

PERMANENTE



Rotulador „Permanente“

• Permanente

REFERENCIA	PRECIO
458100140	

Anillas Ø 27mm

• Ø 27 mm
• Acero
• Paquete 100 unds.

REFERENCIA	PRECIO
430130060	

Llavero PVC blando, 0,3 mm

- Resistente, reutilizable,
- Incluido anillos
- Incluido de 126 etiquetas sin texto perforadas
- Paquete 100 unidades

PUEDEN TAMBIÉN ESCRIBIR AL DORSO POR SER TRANSPARENTE EN AMBOS LADOS

REFERENCIA	933000010
1 Paquete	
+ de 5 Paquete	
+ de 10 Paquete	

Si compras 10 paquetes o más gratis el logotipo de tu empresa en el dorso



Con el logo de su empresa en el dorso.

Etiquetas

- DIN A4
- Para llaveros Ref: 933000010
- 250 g/m2, perforados
- Paquete de 126 Etiquetas

REFERENCIA	PRECIO
449030110	

Llavero de metacrilato

- Incluido anillo
- Se suministra sin impresión y desmontado para autoetiquetado
- Posibilidad de pequeñas cantidades
- Tamaño: 40 x 50 mm

REFERENCIA	933001481
+ de 25 unds.	
+ de 100 unds.	

Etiquetas

- DIN A4
- Para llaveros Ref: 933001481
- 250 g/m2, perforados
- Paquete de 126 Etiquetas

REFERENCIA	PRECIO
449080100	

PARA AUTOETIQUETADO

Con el logo de su empresa en el dorso.





Gran capacidad para cualquier llave.
Para colocación en ventanilla del
coche

Tamaño: 10,5 x 7,1 x 5,2 cm.

Peso: 1 kg.

Se suministrará una llave gratis
por cada 10 black-box.

Para uso exterior o en interior.

Espesor de 3 mm.

Pintada en polvo color negro.

Modelo patentado

Autollave AHB black-box

Elemento imprescindible en su exposición. Tenga un control total de las llaves de sus vehículos y una total organización, evite desplazamientos innecesarios en busca de llaves y lo más importante:

NO ABANDONE A SU CLIENTE EN EL DECISIVO MOMENTO DE LA VENTA

Llave adicional

REFERENCIA	PRECIO
430133000	

REFERENCIA	1-40 UNDS	41-60 UNDS	61-100 UNDS	MAS DE 100 UNDS
430101000				

Evite desplazamientos innecesarios



Indigo Caja protectora

- Caja blindada para Autollave SUPRA Indigo
- Bloquea la señal de la llave para evitar que pueda manipularse la señal de la llave
- Válido para SUPRA INDIGO Y BLACK BOX

REFERENCIA	PRECIO
430010010	

Para llaves de señal

Autollave SUPRA INDIGO

Especial para uso externo, garantizada la protección contra lluvia, nieve o hielo. Su espacio interior está ideado para llaves grandes y con telemando. Se puede cerrar sin llave, provisto con tapa protectora para la cerradura. Si tiene varias SUPRA, todas funcionan con una sola llave. Construcción robusta en zinc fundido de 8 mm de grosor (parte trasera de 5mm) 140 x 85 x 47 mm. Peso 800grs.

REFERENCIA	20 UNDS	50 UNDS
430010000		
LLAVE	430102190	16,25 €/und





Llavero Monedero

- Negro con adorno triangular metálico en plata
- Con bolsillo frontal
- Con anillo de 30 mm
- 125x70 mm
- Espacio publicitario: 60x15 mm delante y 60x35 mm (sino se especifica, imprimimos delante, bajo el adorno triangular) impresión en plata.

REFERENCIA	CANTIDAD	PRECIO
939100011	100 unds	
	300 unds	
	500 unds	

Llavero Monedero Duo

- 2 cremalleras y un broche
- 115x70 mm
- Impresión en oro y plata, bajo el broche
- Espacio publicitario: 60x25 mm

REFERENCIA	CANTIDAD	PRECIO
935100021	100 unds	
	300 unds	
	500 unds	



Llavero Monedero

- Negro mate
- Con cosido doble
- Anillo para llave de 30 mm
- 125x70 mm
- Espacio publicitario 60x40 mm (por detrás)
- Impresión en oro o plata

REFERENCIA	CANTIDAD	PRECIO
934100551	100 unds	
	300 unds	
	500 unds	

Llavero „Color“

- Color negro con franjas de color
- En piel artificial
- 125x71 mm
- Impresión en negro o plata en la franja de color (especificar con el pedido)
- Espacio publicitario: 60x12 mm

COLOR	REFERENCIA	100 UNDS	250 UNDS	500 UNDS
NEGRO/AZUL	934010601			
NEGRO/ROJO	934020601			
NEGRO/AMARILLO	934030601			



Llavero de Piel

- Piel de vacuno
- Cosido doble
- 120x65mm
- Con anillo de 30 mm
- En azul, burdeos o negro
- Espacio publicitario 50x40 mm
- Impresión en oro, plata o estampación sin color (especificar en el pedido)



COLOR	REFERENCIA	250 UNDS	500 UNDS
AZUL	936010351		
BURDEOS	936020351		
NEGRO	936100401		

Llavero en Piel de Cabra

- Con anillo de 30 mm
- 2 compartimientos grandes con cremallera
- 115x65mm
- Espacio publicitario 60x35mm
- Impresión en plata o estampación sin color (especificar en el pedido)



REFERENCIA	CANTIDAD	PRECIO
936000031	100 unds	
	300 unds	
	500 unds	

Llavero en Piel

- Con cremallera de nylon
- Anillo 30 mm
- 110x68 mm
- Espacio publicitario 60x35mm
- Impresión en plata o estampación sin color.



REFERENCIA	CANTIDAD	PRECIO
936103351	100 unds	
	300 unds	
	500 unds	

Llavero en Piel de Cabra

- Piel muy suave y lisa
- Compartimiento para monedas con cosido doble y forrado
- Cremallera nylon
- Anillo 30 mm
- 100x70 mm
- Espacio publi. 50x20 mm
- Impresión en plata o estampación sin color



REFERENCIA	CANTIDAD	PRECIO
936100211	100 unds	
	300 unds	
	500 unds	